

PARTICIPEZ À LA VIE CITOYENNE !

Devenez assesseur bénévole

pour les élections municipales
des 15 et 22 mars 2026



QUI PEUT ÊTRE ASSESSEUR ?

Pour devenir assesseur
dans votre commune,
il suffit d'être inscrit
sur les listes électorales.

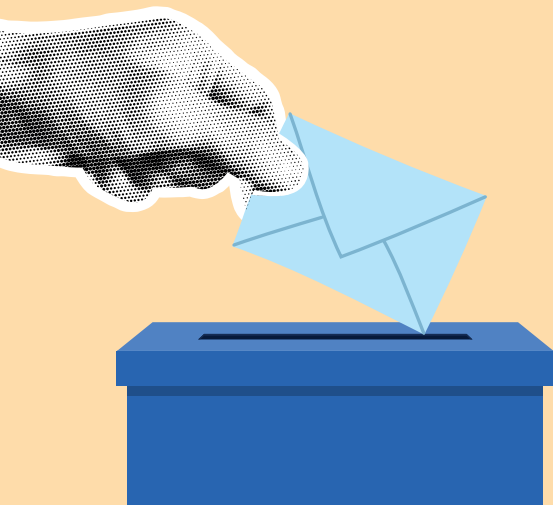


QUE FAIT L'ASSESSEUR ?

Il participe au bon déroulement
des élections.

Lors d'un scrutin, il est chargé de :

- vérifier l'identité des électeurs
et faire signer la liste d'émargement,
- contrôler les procurations,
- apposer la date du scrutin
sur les cartes d'électeurs,
- s'assurer du bon déroulement
du dépouillement.



IMPRIMERIE VERT* PAO CD54 DIRCOM M. Gourbillon - Illustration : ©Freepik - Imprimerie CD54 - Janvier 2026-08

PARTICIPEZ À LA VIE CITOYENNE !

Devenez assesseur bénévole

pour les élections municipales
des 15 et 22 mars 2026



QUI PEUT ÊTRE ASSESSEUR ?

Pour devenir assesseur
dans votre commune,
il suffit d'être inscrit
sur les listes électorales.

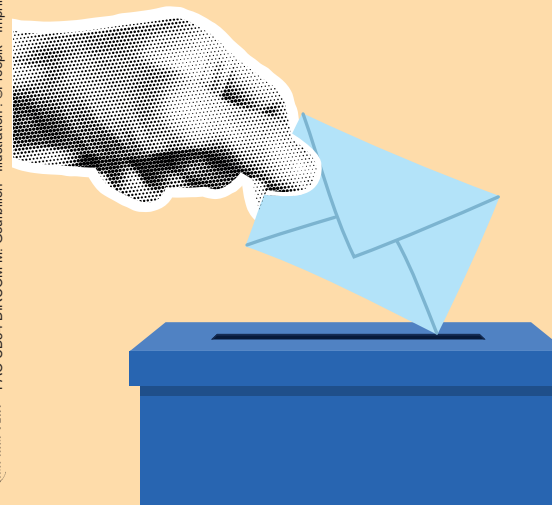


QUE FAIT L'ASSESSEUR ?

Il participe au bon déroulement
des élections.

Lors d'un scrutin, il est chargé de :

- vérifier l'identité des électeurs
et faire signer la liste d'émargement,
- contrôler les procurations,
- apposer la date du scrutin
sur les cartes d'électeurs,
- s'assurer du bon déroulement
du dépouillement.



IMPRIMERIE VERT* PAO CD54 DIRCOM M. Gourbillon - Illustration : ©Freepik - Imprimerie CD54 - Janvier 2026-08



Rendez-vous sur **PLACE**^{DE} L'ENGAGEMENT
www.engagement.meurthe-et-moselle.fr
ou contactez directement votre commune !



Rendez-vous sur **PLACE**^{DE} L'ENGAGEMENT
www.engagement.meurthe-et-moselle.fr
ou contactez directement votre commune !